

The screenshot shows the BCS software interface for 'Controllo delle Partecipate'. The header includes the BCS logo and the text 'Bilancio consolidato e gestione partecipate'. Navigation buttons for 'Bilancio consolidato', 'Gestione partecipate', 'Struttura', and 'Dizionari' are visible. The main content area is divided into three sections:

- ENTI validi al 10/05/2018:** A table listing entities and their consolidation status.

Descrizione	Consolidamento
A NUOVO ENTE CONTROLLATO	Enti di diritto privato controllati
Alfa Srl	Partecipata
ALIA SERVIZI AMBIENTALI S.p.A.	Partecipata
AMT S.p.A.	Partecipata
AUSL TOSCANA NORD OVEST	PARTECIPATA
- SCADENZE dal 10/03/2018 al 10/07/2018:** A table listing due dates for various entities.

Ente	Tipo	Rilevanza	Stato	Data
A NUOVO ENT...	Consigliere dele...		Da Gestire	01/07/2018 00:00
AMT S.p.A.	Liquidatore		Da Gestire	01/06/2018 00:00
- ASSEMBLEE IN GESTIONE dal 10/03/2018 al 10/07/2018:** A table listing assembly dates and details.

Ente	Tipo	Stato	Prima Convo	Luogo	Seconda Con	Luogo
A NUOVO...	Ordinaria	1 - In Gest...	31/01/201...	luogo 1	29/03/201...	luogo 2
BANCA P...	Ordinaria	1 - In Gest...	01/04/201...		27/04/201...	

The footer contains 'SERVE AIUTO?', '© GRUPPO FINMATICA - BILANCIO CONSOLIDATO V. 1.4.0.0', and 'HAI DUBBI?'.

Il Principio Contabile applicato concernente il Bilancio Consolidato del gruppo di un'amministrazione pubblica ne introduce l'obbligatorietà a partire dal 2015.

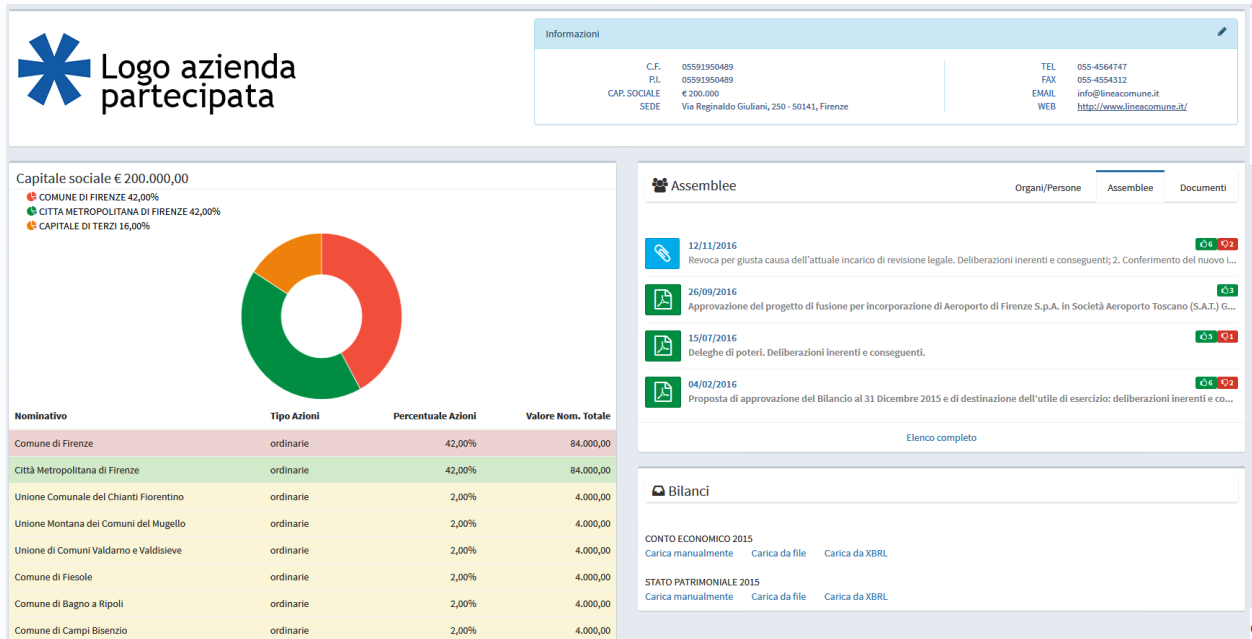
Il software BCS consente la gestione amministrativa e segretariale delle **società partecipate** ovvero di tutti quei soggetti che gravitano intorno all'Ente capofila. Nella home page della sezione relativa al Controllo delle partecipate sono visualizzabili, in base alle impostazioni di default, una maschera relativa agli enti, una relativa alle scadenze ed una relativa alle assemblee.

Informazioni gestite dall'applicativo

Il modulo gestisce diverse informazioni, per esempio la lista degli enti. Questo folder comprende la lista degli enti presenti in anagrafica. Qui è possibile codificare sia le società che faranno parte del perimetro di consolidamento sia gli enti di qualunque tipo per i quali si vuole creare un Bilancio di gruppo economico o anche solo tenere traccia dei fatti salienti.

Nell'applicativo è possibile codificare le informazioni basilari dell'ente relativamente ai seguenti oggetti:

- > le sedi;
- > il capitale sociale;
- > le partecipazioni (le informazioni storiche relative alle quote di possesso del capitale sociale da parte dell'ente capogruppo del Gruppo Amministrazione Pubblica, in primis, ma è anche possibile indicare le quote di possesso di altri enti del gruppo e censiti nel software, ossia la composizione della compagine sociale. Vengono quindi valorizzati i campi relativi all'ente partecipante, alle eventuali date di validità, al numero di quote, al valore nominale, a eventuali note);



> gli eventi e gli allegati
 > i servizi affidati, indicando in quali settori opera l'ente;
 > i conti;
 > gli organi sociali;
 > le assemblee;
 > i soggetti, all'interno sono indicate le persone fisiche e le persone giuridiche che interagiscono a vario livello con gli enti partecipati. In questo dizionario sono catalogati ad esempio i soggetti che ricoprono il ruolo di amministratori piuttosto che gli enti che insieme all'holding compongono la compagine sociale di un ente partecipato.

Il sistema gestisce anche uno **scadenziario**, un'agenda compilata in automatico con le scadenze relative alla vita degli Enti derivanti dalla gestione degli organi sociali e delle assemblee. La ricerca è di tipo full-text ed è possibile filtrare in base al Tipo, allo Stato e alla Rilevanza. L'utente può aggiungere manualmente proprie scadenze di ufficio.



via della Liberazione 15 40128 Bologna
 Tel 0516307411 Fax 0516307498
 e-mail entilocali@ads.it www.ads.it



© 2018

Le informazioni contenute in questo documento sono soggette a modifica senza preavviso e non comportano nessun obbligo da parte di ADS. ADS non si assume alcuna responsabilità per eventuali errori contenuti in questa pubblicazione. Tutti i prodotti e i nomi di società citati sono marchi o marchi registrati dalle rispettive società.